

Worauf wartest Du - einziehen und wohlfühlen!

Ausstattung

- Bodenbeläge: moderner CV Belag und Fliesen
- Küche mit Fenster, Fliesenspiegel, Anschluss für Geschirrspüler und Waschmaschinenanschluss, Anschluss E-Herd
- Bad mit Fenster und Wanne
- Decken Raufaser weiß, Wände grundiert
- Balkon
- Kellerabteil, Wäscheraum und Wäscheplatz
- modernes Kabelnetz mit schnellem Internet im Wohngebiet verfügbar
- Bad mit Fenster

Beschreibung

Über das schicke in freundlichen Farben strahlende Treppenhaus erreichen Sie Ihre neue Wohnung in Freital-Zauckerode. Und nun treten Sie ein und lassen Sie sich von einem attraktiven Grundriss überraschen. Wohn-, und Schlafzimmer bieten Ihnen genügend Raum für Ihre kreativen Einrichtungsideen. Die Küche verfügt über ein Fenster und E-Herdanschluss. Hier kochen Sie künftig wie ein Profi. Das Bad ist mit Dusche einfach ideal zum entspannen. Im Flur findet Ihre Garderobe Platz. Zusätzlichen Stauraum finden Sie im zur Wohnung gehörenden Keller. Gemeinschaftlich können Sie Trockenraum und Wäscheplatz nutzen. Der gesamte Wohnkomplex in Freital-Zauckerode befindet sich in einem modernisierten und gepflegten Zustand. Öffentliche Parkplätze sind vor dem Wohnhaus vorhanden. Rufen Sie uns einfach an! Wir freuen uns auf Sie!

Lage

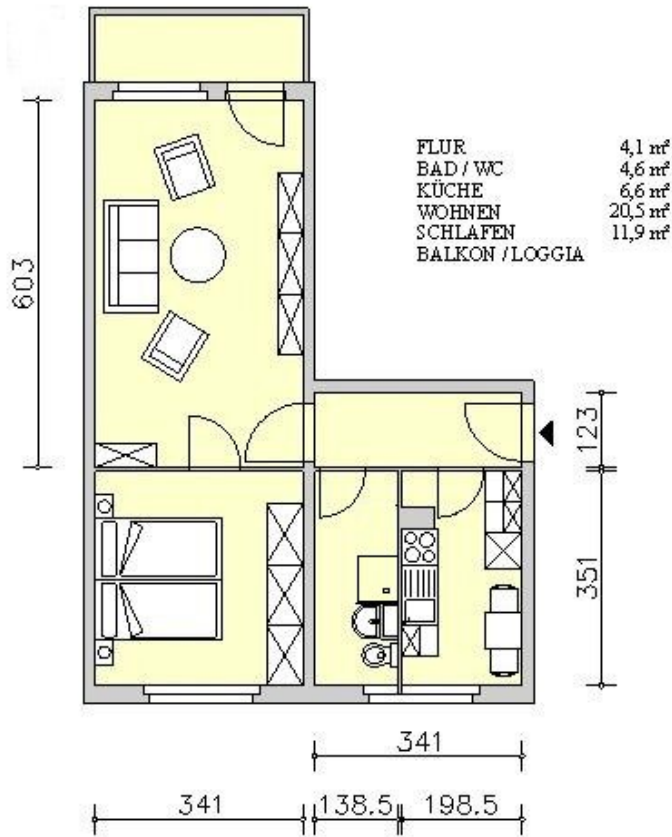
Vielfältige Einkaufsmöglichkeiten, Kosmetik, Friseur und Bibliothek finden Sie zum großen Teil im Wohngebiet bzw. auch entlang der Wilsdruffer Straße. Alle wichtigen Nahverkehrsmöglichkeiten sind in 2-10 Minuten, also kürzester Zeit, fußläufig erreichbar. Die Autobahnanschlussstellen Wilsdruff (A 4) und Gorbitz (A 17) sind in ca. 11 Minuten erreicht. Mit dem Auto sind Sie in ca. 16 Minuten im Dresdner Zentrum. In ca. 20 Gehminuten sind Sie am S-Bahnhof Freital-Potschappel. Mit einem gut ausgebauten Radwegenetz kommen Sie schnell und umweltbewusst in die übrigen Stadtteile und nähere Umgebung. Spaziergänge und Wanderungen in Richtung Saalhausen, Weißig, oder nach Wurgwitz und Pesterwitz sind dann auch für Sie ideal zum aktiven Ausspannen.

Zusatzinformationen: Dieses Exposé ist eine Vorinformation, als Rechtsgrundlage gilt allein der abgeschlossene Mietvertrag. Die von uns gemachten Angaben haben wir nach bestem Wissen und Gewissen und den uns vorliegenden Informationen zusammengestellt. Eine Gewähr für diese Angaben können wir nicht übernehmen. Wichtige Zahlen und Informationen sind am Objekt zu überprüfen. Grundriss: Alle Maße sind ca. Angaben (in cm). Sie können abweichen und sind vor Ort zu überprüfen! Zwischenvermietung/Verkauf bleibt vorbehalten.

Typ	Etage
Etage	4.
Zimmer	2
Wohnfläche	48,94 m ²
Kaltmiete	318,11 €
Warmmiete	485,11 €
Betriebskosten	69,00 €
Heizkosten	98,00 €
Kaution	954,33 €
Mietpreis pro m²	6,50 €
Lage im Bau	Links
Bad	Dusche
Balkone	1
Keller	1
Heizungsart	Fernwärme
Befuerung	Fernwärme
Baujahr	1976
Zustand	Modernisiert
Energieart	Verbrauch
Energieverbrauchskennwert	110,40 kWh/(m ² a)
Energieeffizienzklasse	D
Energiepass Datum	22.09.2017
Energiepass Jahr	2014

Worauf wartest Du - einziehen und wohlfühlen!

Grundriss



Alle Maße und Wohnflächen sind Zirka-Angaben!

Energieverbrauchswerte

End-Energieverbrauch 110.4 KWh/(m²·a)



Verbrauchsenergieausweis

Energieeffizienzklasse: D

Baujahr: 1976

Erstellungsdatum: 22.09.2017

Wesentlicher Energieträger: Fernwärme

Bilder

