

# Umzug gefällig?

## Ausstattung

- Bodenbeläge: moderner CV Belag und Fliesen
- Küche innenliegend mit Fliesenspiegel, Anschluss für Geschirrspüler und Anschluss E-Herd
- Bad innenliegend mit Wanne und Waschmaschinenanschluss
- Decken Raufaser weiß, Wände grundiert
- Balkon
- Kellerabteil, Wäscheraum und Wäscheplatz
- modernes Kabelnetz mit schnellem Internet im Wohngebiet verfügbar

## Beschreibung

Helle, großzügig und zugleich praktisch geschnittene Räume ermöglichen ein einzigartiges Wohngefühl. Besonderes Highlight ist der Blick ins Grüne, welchen Sie von Ihrem großzügigen Balkon aus genießen können. Mit offener Wohnküche und hochwertiger Badausstattungen lassen Sie Ihren Alltag komfortabel verbringen und ein behagliches "Wohn-Wohlgefühl" aufkommen. Die zentrale Lage mit sehr guter Anbindung an den ÖPNV und Direktversorger sind fußläufig erreichbar. Überzeugen Sie sich selbst bei einem Besichtigungstermin. Rufen Sie uns einfach an.

## Lage

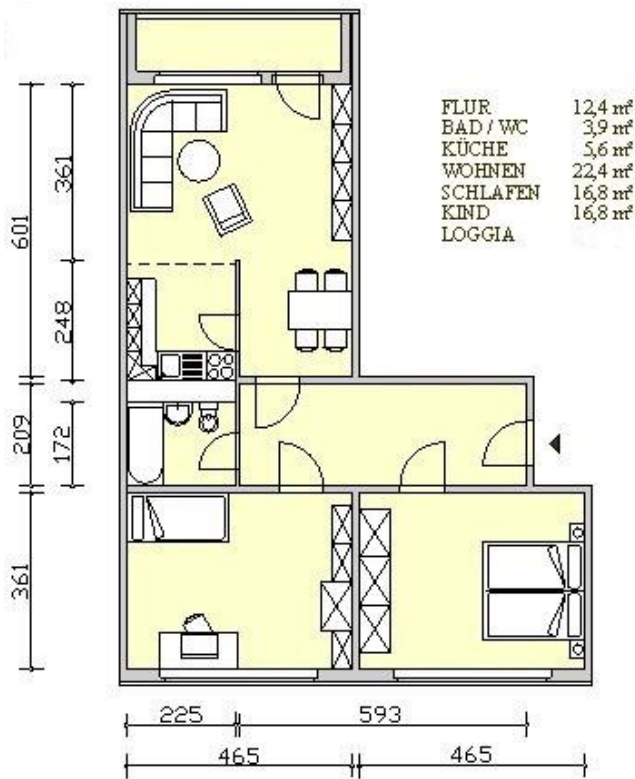
Freital-Zauckerode liegt im Nordwesten der Stadt und in Nachbarschaft der Verbindungsstraße zwischen Freital und Kesselsdorf. In Freital-Zauckerode gibt es neben Kindertagesstätten, Schulen, Bibliothek, Ärzte und Apotheke. Schöne gastronomische Einrichtungen, wie z.B. das Café "Positano" und nicht zu vergessen, unzählige Einkaufsmöglichkeiten. Freital-Zauckerode liegt direkt an der S36, über die Sie die Autobahnanschlussstelle A 17 (Dresden-Gorbitz) in ca. 11 Minuten erreichen. Es gibt 8 Bushaltestellen im Stadtgebiet Zauckerode. Die Radwege in und um Freital-Zauckerode sind hervorragend, so dass man ganz bequem von Zauckerode aus die Umgebung bis nach Dresden oder Tharandt erkunden kann.

**Zusatzinformationen:** Dieses Exposé ist eine Vorinformation, als Rechtsgrundlage gilt allein der abgeschlossene Mietvertrag. Die von uns gemachten Angaben haben wir nach bestem Wissen und Gewissen und den uns vorliegenden Informationen zusammengestellt. Eine Gewähr für diese Angaben können wir nicht übernehmen. Wichtige Zahlen und Informationen sind am Objekt zu überprüfen. Grundriss: Alle Maße sind ca. Angaben (in cm). Sie können abweichen und sind vor Ort zu überprüfen! Zwischenvermietung/Verkauf bleibt vorbehalten.

Typ	Etage
<b>Etage</b>	2.
<b>Zimmer</b>	3
<b>Wohnfläche</b>	77,89 m <sup>2</sup>
<b>Kaltmiete</b>	533,55 €
<b>Warmmiete</b>	799,55 €
<b>Betriebskosten</b>	110,00 €
<b>Heizkosten</b>	156,00 €
<b>Kaution</b>	1.600,65 €
<b>Mietpreis pro m<sup>2</sup></b>	6,85 €
<b>Lage im Bau</b>	Links
<b>Bad</b>	bathtub
<b>Balkone</b>	1
<b>Aufzüge</b>	passenger
<b>Keller</b>	1
<b>Heizungsart</b>	Fernwärme
<b>Befeuerung</b>	Fernwärme
<b>Baujahr</b>	1980
<b>Zustand</b>	Modernisiert
<b>Energieart</b>	Verbrauch
<b>Energieverbrauchskennwert</b>	85,70 kWh/(m <sup>2</sup> a)
<b>Energieeffizienzklasse</b>	C
<b>Energiepass Datum</b>	22.09.2017
<b>Energiepass Jahr</b>	2014

# Umzug gefällig?

## Grundriss



Alle Maße und Wohnflächen sind Zirka-Angaben!

## Energieverbrauchswerte

End-Energieverbrauch 85.7 KWh/(m<sup>2</sup>-a)



Verbrauchsenergieausweis

Energieeffizienzklasse: C

Baujahr: 1980

Erstellungsdatum: 22.09.2017

Wesentlicher Energieträger: Fernwärme

# Umzug gefällig?

## Bilder

---

